

# ARCHITECTURE PORTOFOLIO

*Arh Mihai Papa*

MAPA 04  
LANDSCAPE





## DINO RESORT – ARHITECTURA TIHNEI ÎNTR-O VALE PREISTORICĂ

Există locuri care par să păstreze încă vibrația lumilor trecute, iar Valea Dinosaurilor din Transilvania este unul dintre ele. Aflat lângă Hațeg, în preajma siluetei neclintite ale Retezatului, terenul devine o scenă naturală pentru un nou mod de a locui temporar în natură: Dino Resort, un ansamblu de cabane montane și facilități de agrement proiectate ca o extensie firească a peisajului.

## UN REFUGIU ÎN RITM DE MUNTE

Dino Resort se compune ca un sat contemporan, construit pe principiile simplității montane, dar impregnat de confortul arhitecturii moderne. Aici, liniștea nu este doar decor, ci un material de construcție în sine. Fiecare volum, fiecare potecă și fiecare terasă sunt orientate astfel încât muntele să devină un element structural, la fel de important ca lemnul sau piatra.

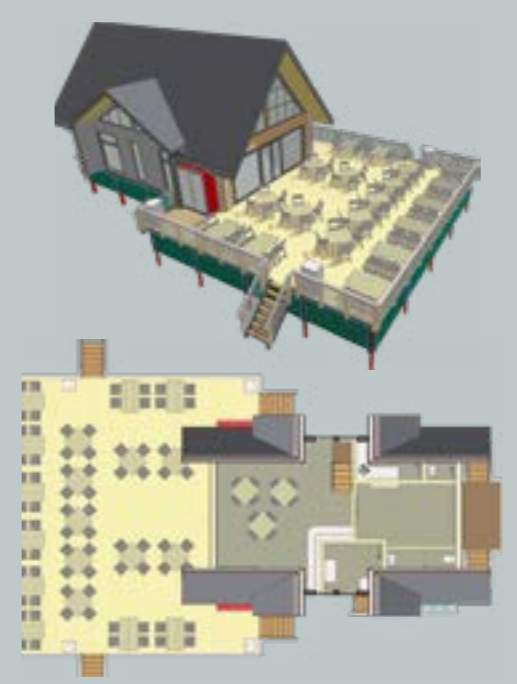
## PAVILIONUL CENTRAL – NODUL COMUNICĂRII AL RESORTULUI

În inima complexului se află Pavilionul Central, un reper arhitectural cu rol de recepție, lounge și spațiu de socializare.

Structurat ca o cabană supradimensionată, cu sarpantă abruptă și terasă înălțată pe piloni, pavilionul include:

- recepție cu lounge deschis,
- spațiu pentru servirea micului dejun (oficiu specializat),
- zonă semi-închisă dedesubt, sub panta acoperișului, ideală pentru servire în sezon rece,
- vending machines pentru băuturi și produse esențiale,
- terasă exterioră generoasă, orientată către vale.

Este locul în care turiștii se adună dimineața în lumina montană și se retrag seara, ascultând apa curgând printre cabane.



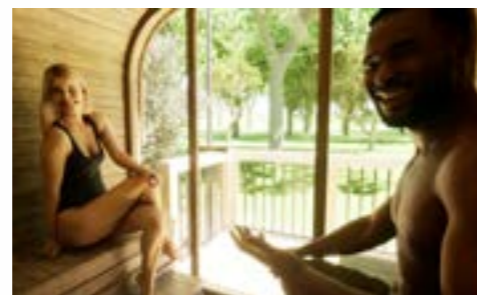


## SPA CU CARACTER – RELAXARE

Una dintre facilitățile defnitorii ale resortului este zona SPA, concepută ca o terasă suspendată pe piloni, cu vedere directă spre munți. Aici se regăsesc:

- bazine de hidromasaj acoperite,
- saună panoramică,
- mini coffee bar,
- zone de relaxare cu deck-uri din lemn.

SPA-ul devine o punte între natură și confort, între răcoarea înserării și căldura lemnului masiv.

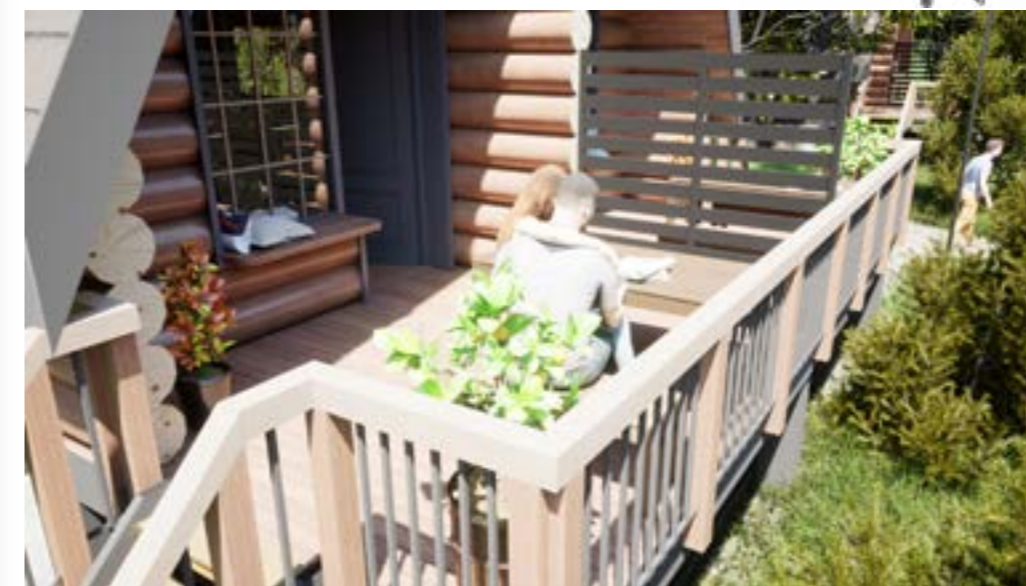


## 24 DE CABANE – O COLECȚIE DE REPERE ALPINE

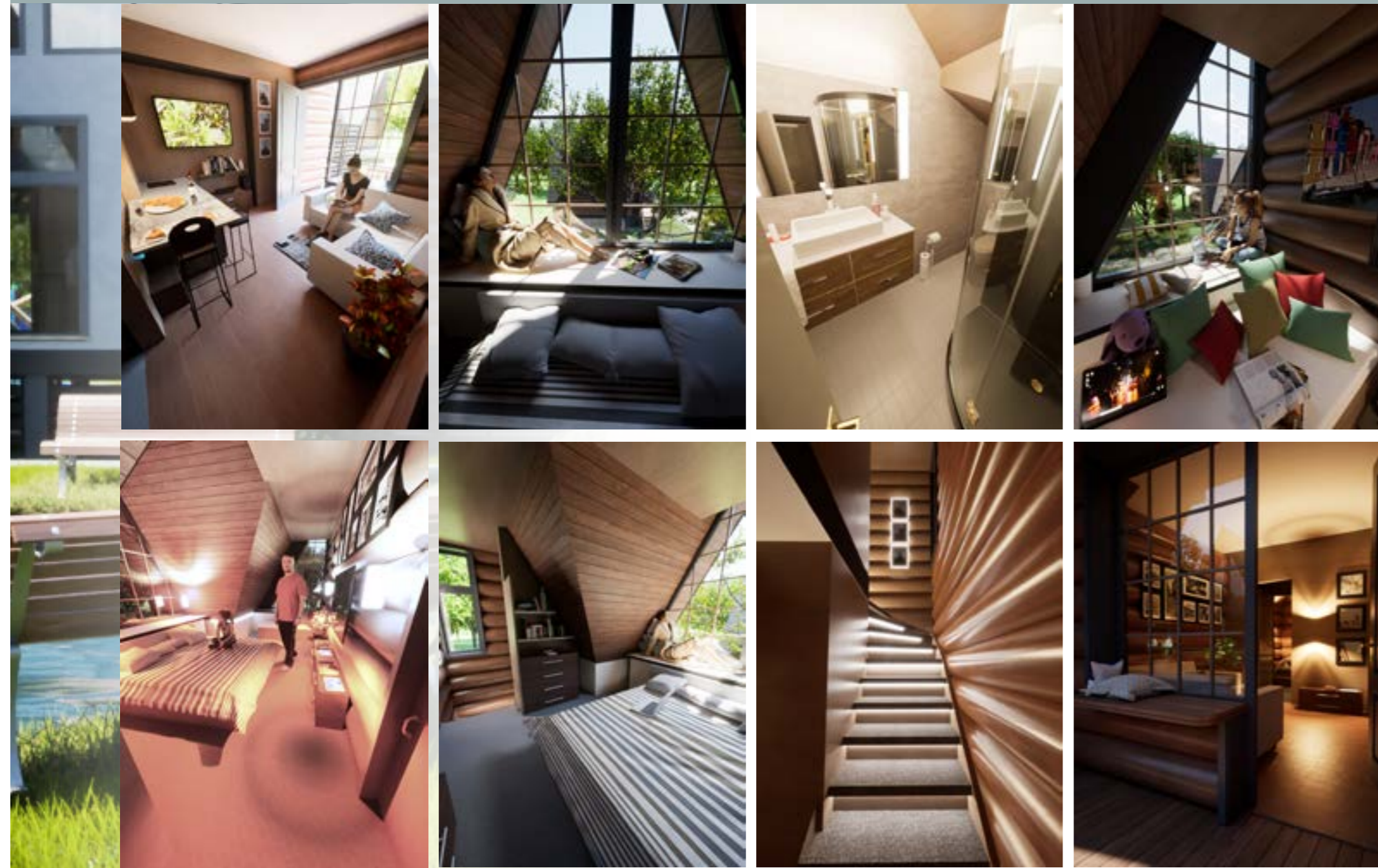
Ansamblul rezidențial turistic este format din 24 de cabane din lemn, configurate parter + mansardă, dispuse în perechi în oglindă — practic, duplexuri cu două unități complet independente. Fiecare locuință se deschide către natură prin:

- terasă la parter, integrată în peisaj,
- mansardare cu deschidere panoramică,
- ferestre ample, orientate către priveliștea Retezatului,
- învelitoare din șindrilă, cu pante ample, specifice arhitecturii alpine.

Volumetria este una simplă, însă expresivă: acoperișuri înalte, linii curate, lemn aparent și detalii discrete care păstrează caracterul montan, fără a perturba liniștea vizuală a locului.



# DINO RESORT – ARHITECTURA ÎN ARMONIE CU NATURA



# DINO RESORT – ARHITECTURA ÎN ARMONIE CU NATURA



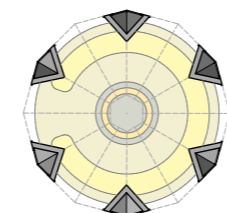
## APA, LUMINASI CARARE – AMENAJARILE PEISAGERE

Dino Resort este traversat de un iaz artificial și un pârâu creat scenic, care se strecoară printre cabane asemenea unui fir narativ natural. În jurul lor, aleile pietonale și carosabile, realizate din materiale prietenoase cu mediul, conduc spre parcări discrete, luminate ambiental.

Peisagistica completează arhitectura:

- ronduri cu flori alpine,
- vegetație locală integrată organic,
- mobilier urban minimal — bănci, coșuri de gunoi, corpuri de iluminat cu lumină caldă.

Tot ansamblul este astfel conceput încât să funcționeze ca un parc în care cazarea devine doar o parte din experiență.



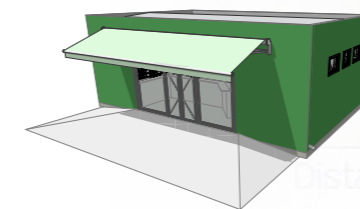
## ANEXE UTILE – FUNCȚIONALITATEA INVISIBLE

În spatele experienței turistice se află și o infrastructură bine gândită. O spălătorie profesională deservește atât cabanele, cât și nevoile turiștilor, asigurând funcționarea fluidă a întregului complex.

## DINO RESORT – ARHITECTURA ÎN ARMONIE CU NATURA

Proiectul propune mai mult decât un ansamblu de cazare; propune o stare. O arhitectură care respectă natura, o peisagistică ce respiră cu terenul, și o experiență construită în jurul ideii de retragere, liniște și explorare.

În Valea Dinozaurilor, unde trecutul geologic întâlnește prezentul arhitectural, se naște un resort care nu doar găzduiește turiști, ci îi invită să devină parte din poveste.





## STUDIU DE CONCEPT & PROPUNERE ARHITECTURALĂ VALEA DINOSAURILOR TRANSILVANIA

Există locuri unde topografia nu este doar suport, ci poveste. Unde o colină cu mesteacăn își spune singură arhitectura, iar omul devine doar interpretul atent al unei geometrii date de natură. Așa începe studiul pentru glampingul de pe colina din Valea Dinosaurilor Transilvania — o infrastructură a liniștii, ridicată între două lumi: Masivul Retezat în vest și Parcul Național Grădiștea Muncelului-Cio-clovina în est. Este un proiect care nu caută să domine peisajul, ci să respire odată cu el.

### O CONSTELAȚIE DE 28 DE UNITĂȚI GLAMPING

Cazarea devine aici o scenografie: 28 de corturi dispuse radial, fiecare așezat pe platforme din lemn pe piloni, pentru a păstra continuitatea naturală a solului și a oferi fiecărei unități propria sa terasă suspendată.

Conceptul a evoluat firesc: de la corturi clasice cu prelate - la structuri tip dom geodezic, complet transparente, realizate din sticlă acrilică de înaltă durabilitate.



Astfel, panorama devine parte a camerei. Retezatul intră în arhitectură, cerul se sprijină pe cupola glampingului, iar draperiile interioare — discret tehnice — asigură intimitatea fără a nega spectaculosul.

Fiecare unitate include:

- baie proprie, complet utilată
- mobilare premium, adaptată micro-volumelor
- soluții de climatizare silențioasă
- iluminat interior cu scenografii ajustabile

Un micro-dom gândit pentru 2-4 persoane, cu confort de hotel

### INFRASTRUCTURA INVIZIBILĂ

În proiectele sensibile, confortul adevărat este cel care nu se vede.

Astfel, glampingul este deservit de:

- rețele de apă menajeră proiectate cu presiune controlată
- sisteme de canalizare și filtrare adaptate densității reduse
- alimentare electrică integrată discret
- iluminat exterior direcțional redus, pentru protejarea faunei nocturne
- WiFi perimetral, amplasat astfel încât să nu afecteze perspectiva

Alei pietruite, ușor serpuitoare, conectează toate unitățile cu zona de acces și parcare special amenajată.

### SPATII DE RELAXARE & FACILITATI

Pentru complementaritate, conceptul include:

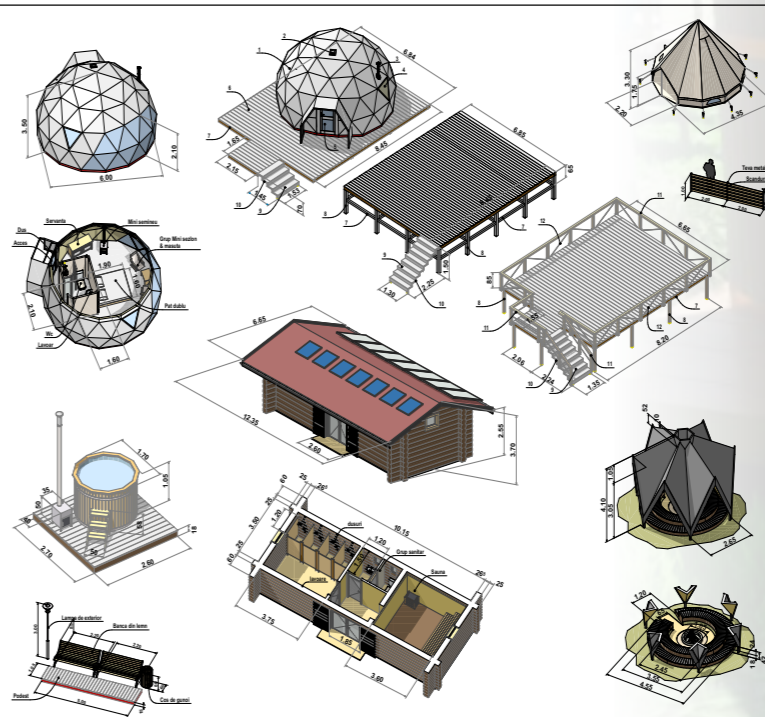
- Saune exterioare – disponibile ca serviciu opțional, ascunse între trunchiurile de mesteacăn
- Ciubăre sau jacuzzi, adaptabile în funcție de sezon și flux
- Zone de destindere – amenajate cu mobilier exterior, la limita pădurii
- Minicabana pentru recepție & administrare, cu acces digitalizat, rol de control și punct de informare

Minicabana preia limbajul material al locului: lemn, volumetrie compactă, acoperiș cu panta mare și console ușoare.

### UN GLAMPING CA UN OBSERVATOR AL TRANSILVANIEI

Studiul propune mai mult decât cazare: un pavilion al naturii, o rețea de spații în care arhitectura se lasă purtată de panta colinei și de luminile schimbătoare ale muntelui.

Este o infrastructură de liniște, o arhitectură ce preferă transparența în locul zidului, pilonul în locul taluzului și dialogul cu peisajul în locul intervenției dominante.



# GLAMPING PE COLINA MESTEACANILOR



# GLAMPING PE COLINA MESTEACANILOR

