



# ARCHITECTURE PORTOFOLIO

*Arh Mihai Papa*

MAPA 02  
COMERCIAL

**WAFIPALACE**  
COTROCENI

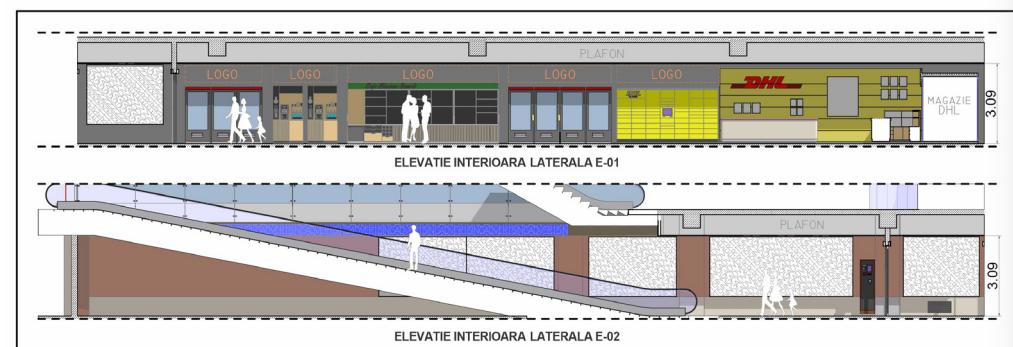
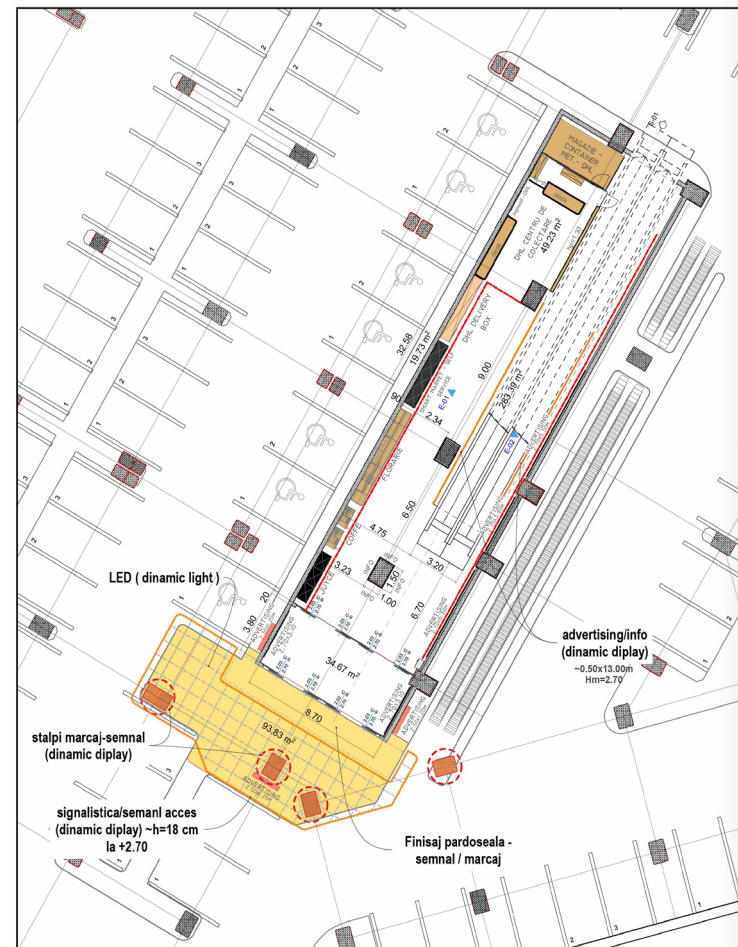
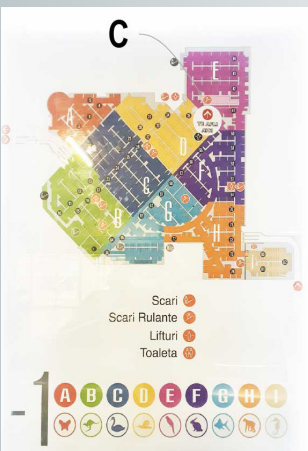
Principala solicitare a fost schimbarea imaginii si accesibilitatea acceselor din parcare subterana a complexului AFI Palace Cotroceni cu extinderea functionalitatii acestor spatii.

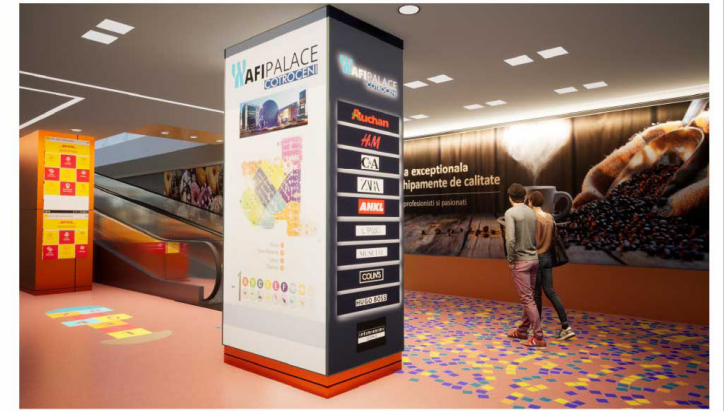
Planimetria caracteristica acestei generata de complexitatea structurala a constructiei genereaza in spatiile de la subsol o oarecare lipsa de orientare. In ciuda abundentei semnalizarii si marcarii zonelor de parcare in raport cu accesele inca sunt dificultati - ca nou client- in a gasi calea cea mai buna catre Galeria Comerciala.

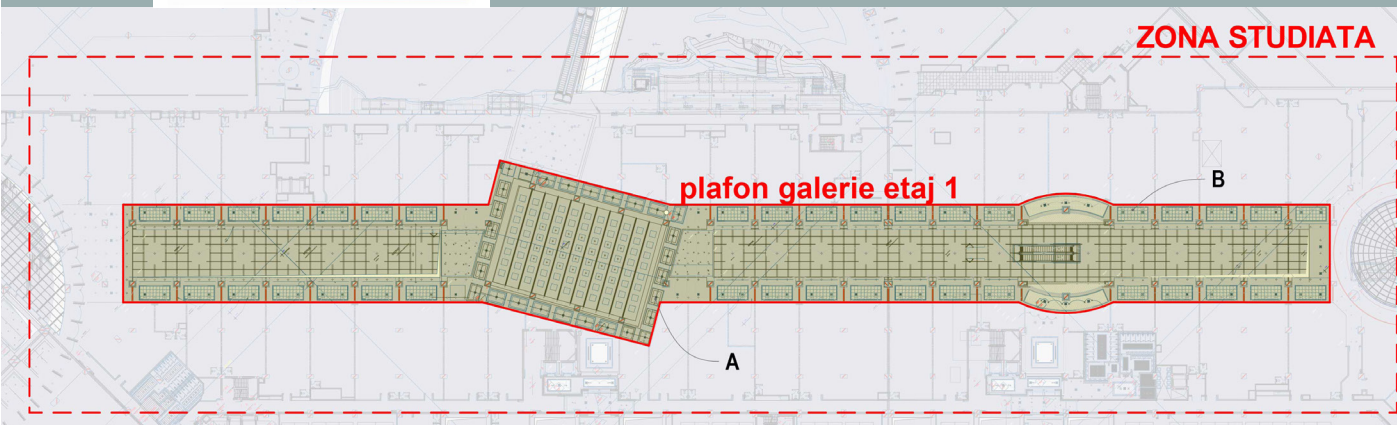
In acest scop beneficiarul a solicitat o regandire a atat ca imagine cat si functionalitate a punctelor de acces din subsol. Solutia agreata a fost accede a reinnoi imaginea acceselor prin accente dinamice - iluminare , semnale dinamice ce atrag atentia oferind o mai usoara identificare .

Folosind aceasta forma de schimbare de imagine - dinamica v.s.iluminat - ca personalizare si punct de se optin si spatii atractive in vederea amplasarii de standuri ce ridica eficienta utilizarii acer spatii.

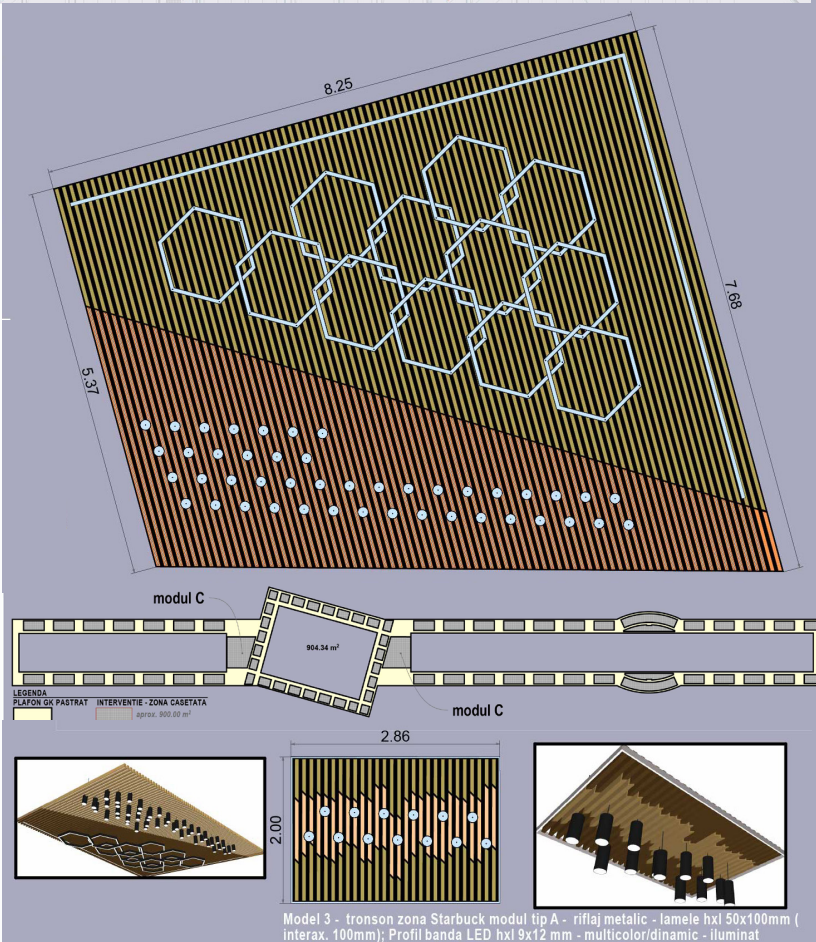
Ca exemplificare a fost studiat acces din zona acces supermarket Auchan





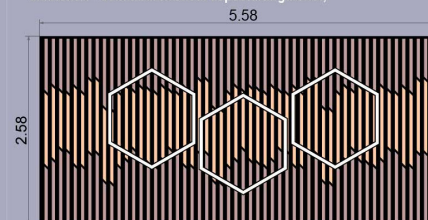


Schimbarea de imagine periodică a unei galerii comerciale definește consistența promovării comerciale, cu rol dinamic și vizibil al dezvoltării afacerii. Astfel necesitatea unor intervenții asupra Galeriei Comerciale centrale a Complexului AFI Palace Cotroceni sa concentrat pe modificarea de aspect și fiabilitate a unor sectoare de plafon și sistemului de iluminat actualizat. În studiul solicitat s-a pus accent pe dinamica și funcționalitatea intervenției. Ca soluție au fost propuse sectoare de plafon riflate din plăfoane de tip lamelar cu inserții de iluminat dinamic. S-au propus mai multe variante cu design diversificat alături de soluția de iluminat aferentă. Folosirea unui riflaj a fost aleasă ca și funcționalitate, durabilitate dar și mai ușor de întreținut. La acesta se adăuga un acces mai ușor pentru mentenanță precum și eliminarea unor grilelor de ventilație aferente acor zone, ascunderea sprinklerelor precum și o eficientizare a detectiei antiincendiu.

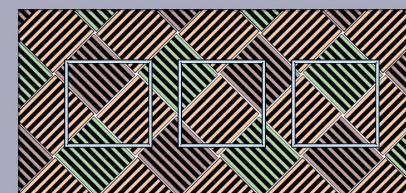
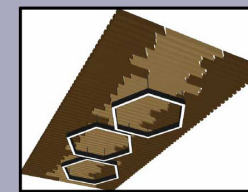


Se propune ca intervenția schimbarea zonelor de plafon casetat din nise, cu un model "deschis" respectiv tip grila confecționat din riflaj metalic suspendat. Amsamblul se propune a fi alcatuit prin integrarea unui iluminat atat ambiental, dinamic dar și completare a iluminatului interior necesar culuarului.  
Mai jos sunt cateva modele alternative de alcatuire modulelor ce vor inlocui plafoane din zone de nisa dar și zone importante cu rol de personalizare ( ex. modul C).

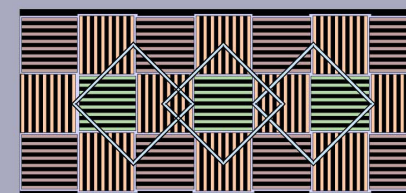
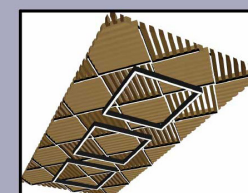
Situatia propusa sugereaza urmatoarele avantaje: 1. Nu schimba configuratia, si nu presupune modificari ale instalatiilor existente in zona - presupune doar inlocuirea unor zone existente de finisaj plafon; 2. Ventilarea zonelor de plafon corespunzătoare galeriei - plafon model grila; 3. Ușurința mentenanței instalațiilor prezente în podul galeriei - plafon demontabil modular; 4. Mascarea detectiei, ventilatiei și punctual a sprinklerelor; 5. efect ambiental - schimbare/refit al aspectului galeriei;



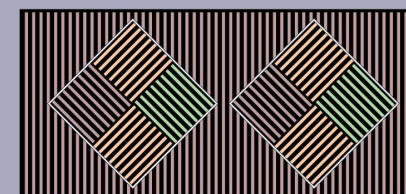
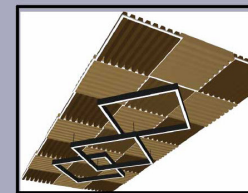
Model 1 - tronson galerie modul tip B - riflaj metalic - lamele hxl 50x100mm (interax. 100mm); Casete LED hexagonale L= 695 mm/ profil hxl 120x50 mm/lumina neutra - iluminat ambiental;



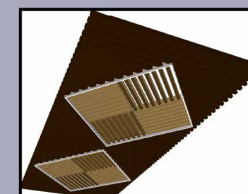
Model 2 - tronson galerie modul tip B - riflaj metalic - lamele hxl 50x100mm (interax. 100mm); Casete LUD patrat L= 1200 mm/ profil hxl 120x50 mm/lumina neutra - iluminat ambiental; Profil banda LED hxl 9x12 mm - multicolor/dinamic;

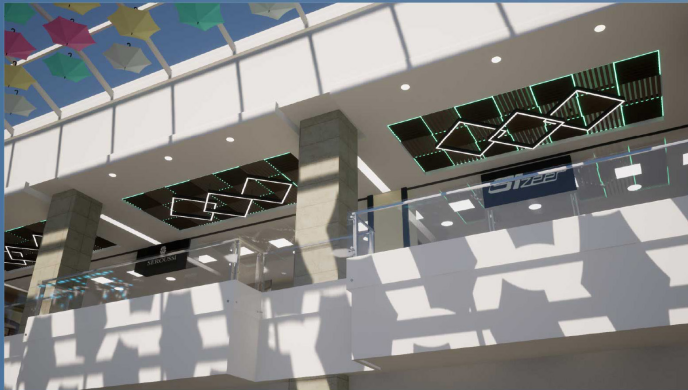


Model 3 - tronson galerie modul tip B - riflaj metalic - lamele hxl 50x100mm (interax. 100mm); Casete LUD patrat L= 1200 mm/ profil hxl 120x50 mm/lumina neutra - iluminat ambiental; Profil banda LED hxl 9x12 mm - multicolor/dinamic;



Model 4 - tronson galerie modul tip B - riflaj metalic - lamele hxl 50x100mm (interax. 100mm); Profil banda LED hxl 9x12 mm - dinamic - iluminat ambiental;





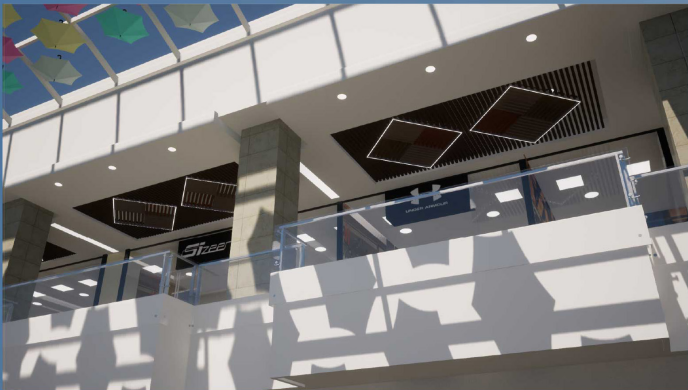
VIEW 1 - Vizualizare propunere - plafon modul B model 3 (pl. A-01)



VIEW 2 - Vizualizare propunere - plafon modul C (pl. A-01)



VIEW 5 - Vizualizare propunere - plafon modul C & modul A (pl. A-01)



VIEW 1 - Vizualizare propunere - plafon modul B model 4 (pl. A-01)



VIEW 3 - Vizualizare propunere - plafon modul C (pl. A-01)



VIEW 6 - Vizualizare propunere - plafon modul B - model 1 (pl. A-01)



VIEW 1 - Vizualizare propunere - plafon modul B model 1 (pl. A-01)



VIEW 4 - Vizualizare propunere - plafon modul A (pl. A-01)



VIEW 6 - Vizualizare propunere - plafon modul B - model 3 (pl. A-01)

# REMODELARE - GALERIE FOOD COURT AFI PALACE COTROCENI



Revitalizarea zonei de - food court - de la nivelul 1 al complexului comercial AFI Palace Cotroceni a fost o necesitate. Plecat de la un concept sugerat de o noua denumire - Galeria Simturilor - naturalet, refugiu verde urban asociat cu sentimentul de familiaritatea, itim al unei gradini, s-a ales ca solutie interventia asupra plafonului si a fatadelor caracteristice spatiilor de tip fastfood, cu integrarea plantelor ornamentale ca element definitoriu. Plafonul propus a fost gandit ca o alternare intre plin si riflaj ce usureaza intretinerea si mentenata instalatiilor din plafon. Simbolistica unitatii organice a acestei compozitii este sugerata prin benzi iluminate dinamic, Sistemul de iluminat deasemenea integreaza ideea de gradina deschisa prin lampi suspendate alaturi de plante agatatoare.

